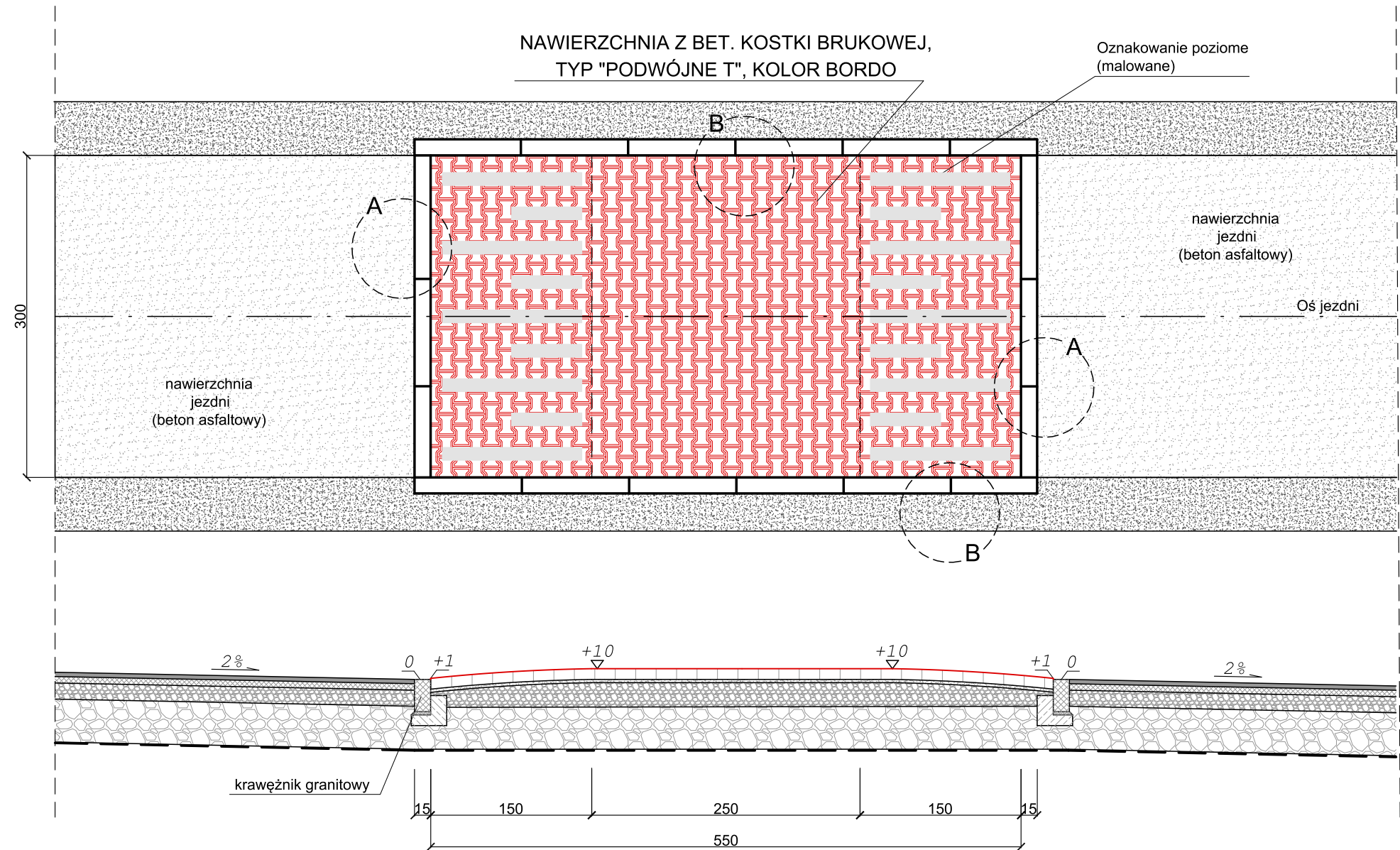
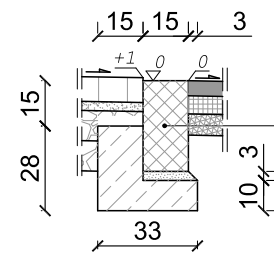


SZCZEGÓŁ PROGU ZWALNIAJĄCEGO

skala 1:50

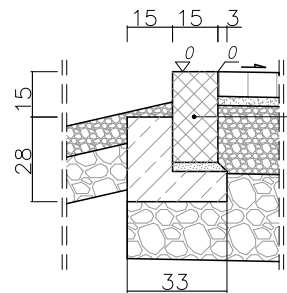


SZCZEGÓŁ "A"
wymiary w [cm]
skala 1:25



krawężnik granitowy o wym. 15x30x100cm
ułożony na podsypce
cem. - piaskowej 1:4 o grubości 3cm
oparty na ławie bet. z oporem -
beton C12/15 0,06 m³/mb

SZCZEGÓŁ "B"
wymiary w [cm]
skala 1:25

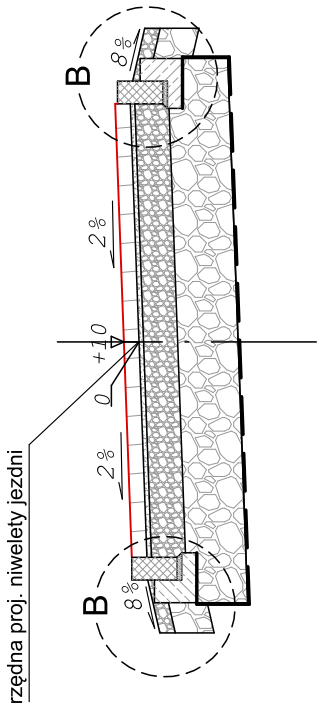


krawężnik granitowy o wym. 15x30x100cm
ułożony na podsypce
cem. - piaskowej 1:4 o grubości 3cm
oparty na ławie bet. z oporem -
beton C12/15 0,06 m³/mb

JEZDNIA
/próg zwalniający/

10cm	warstwa ścieralna - bet. kostka bruk., typ "podwójne T", kolor bordo
3cm	zaprawa cementowa M10
15cm	podbudowa z kruszywa łamanego stab. mech. o uziarnieniu ciągłym 0/31,5
40cm	podbudowa pomocnicza z tłucznia kamiennego stab. mech. o uziarnieniu 31,5/63
--	geowłóknina separacyjno - filtrująca
65cm	ŁĄCZNIE

Przekrój przez próg zwalniający



BIURO INŻYNIERSKIE MK Spółka Jawna

tel.(033) 876 28 72 M. Krawczyk, K. Strzeżyk
500 107 084
504 078 174 ul.Unii Europejskiej 10/88.1
e - mail: biuromk@onet.pl 32-602 OŚWIĘCIM

inwestor: Gmina Andrychów
ul. Rynek 15,
34-120 Andrychów

adres inwestycji: Łącznik od os Wawrzynówka do ul. Zarzecznej i do ul. Floriańskiej w Targanicach
Działki inwestycyjne nr: 405/1; 451/1; 405/3; 541/5; 406/4; 451/3; 407/5; 451/8; 407/3; 438/1; 450; 452/1; 454/1;
441/1; 439/1; 437/1; 440/18; 436/5; 436/3; 440/16; 435/1; 434/5; 434/3; 446/4; 440/20; 434/4; 679/1; 387/1;
451/6; 452/2; 436/7; 436/8; 434/6; 451/9 - Obręb: Targanice
Działki inwestycyjne nr: 2012; 79/1; 79/9 - Obręb: Sułkowice

faza projektu: PROJEKT BUDOWLANY

temat projektu: Przebudowa drogi gminnej od km 0+000,00 do km 0+645,72
w zakresie: budowy sieci oświetlenia ulicznego; remontu: jezdni, zjazdów,
dojść dla pieszych, pobocza, elementów odwodnienia i umocnienia skarp
w ramach zadania inwestycyjnego pn.: „Przebudowa łącznika od
os. Wawrzynówka od ul. Zarzecznej i do ul. Floriańskiej w Targanicach”

tytuł rysunku: SZCZEGÓŁ PROGU ZWALNIAJĄCEGO

opracował: /branża drogowa/
mgr inż. Barbara Francuz podpis:

projektował: /branża drogowa/
inż. Krzysztof Strzeżyk podpis:
nr upr. SLK/1553/PWOD/07

data: X.2018r. skala: 1:25;1:50 nr rysunku: 3.7